



EFINOR

EFINOR
ENGINEERING
ELEC.

NOS SAVOIR FAIRE

- Génie électrique
- Automatismes
- Electronique industrielle

EFINOR Engineering Elec vous accompagne sur différents projets d'intégration électrique, automatismes et robotique. Nous vous assistons également dans le maintien en conditions opérationnelles de vos installations.

Service clé en main, de l'étude à la mise en route sur site.

NOS PRINCIPAUX SECTEURS D'ACTIVITES



NUCLEAIRE



OIL & GAS



PHARMACEUTIQUE



PAPETERIE



AGROALIMENTAIRE

NOS SPECIFICITES

- Prototypage en électronique
- Certification QUALIFOUDRE
 - analyse de risque foudre
 - étude technique foudre



N° 0923101036047

Siège social / Adresse postale : 6, Maison Georges – Beaumont-Hague 50 440 LA HAGUE

Etablissement / Adresse de livraison : Atelier Mécanique Nord - Site Base Navale 50100 CHERBOURG EN COTENTIN

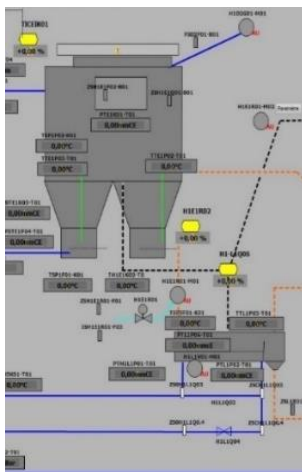
+33 (0)2 33 78 17 84 contact.elec@efinor.com <https://www.efinor.fr/entreprises/efinor-engineering-elec/>



ÉFINOR

GENIE ELECTRIQUE

- **Ingénierie en électricité courants forts/faibles**
(See electrical, autocad ...)
- **Note de calcul de câble** (caneco, elec calc)
- **Réalisation de coffrets et d'armoires électriques** _ livraison sur site
- **Prestations de mise en œuvre, mise en service et déploiement sur site de vos installations**



AUTOMATISME

- **Maintien des applicatifs et évolutions**
| analyse et développement de programmes,
instrumentation, proposition d'optimisation...|
- **Réalisation d'études et programmations automatisme**
(Schneider, Siemens...)
- **Mise en service de procédés, démarrage de lignes de production**

ELECTRONIQUE INDUSTRIELLE

Nous intervenons sur **toutes marques et tous systèmes récents ou obsolètes**

| automate programmable | alimentation | machine complète
| pupitre de commande numérique | variateur de vitesse
| écran moniteur terminal | carte électronique isolée |

- **Réparation/Reconditionnement**
- **Fourniture matériel neuf ou occasion avec ou sans remise en état**
- **Refabrication / Prototypage**

